



**GMINA OSIECK**

08-445 OSIECK, ul. RYNEK 1

tel. (025) 685-70-26 (96); fax. (025) 685-70-90; e-mail: [wojt@gminaosieck.pl](mailto:wojt@gminaosieck.pl)

Osieck, 18.03.2022 r.

ZP.271.3.2022

**Do wszystkich oferentów**

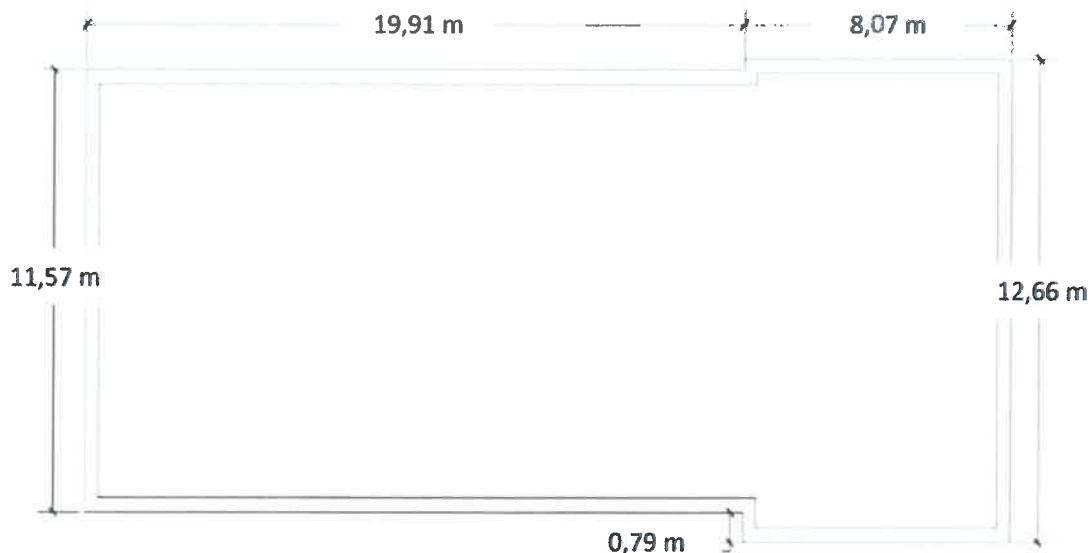
W związku z prośbą od Wykonawcy dotyczącą przedmiotowego postępowania, działając na podstawie Ustawy z dnia 11 września 2019r. Prawo Zamówień Publicznych (tekst jednolity: Dz. U. z 2019 poz. 2019) Zamawiający przekazuje treść zapytania wraz z odpowiedzią.

**Pytanie 1**

Odnosnie - wykonanie instalacji odgromowej. - wzór umowy oraz SWZ określa to jako wykonanie kompletnie nowej instalacji, natomiast Projekt budowlany jakoby wymianie podlegała tylko część instalacji. Prosimy o wyjaśnienie oraz podanie konkretnego obmiaru bednarki oraz przewodów pionowych fi 8 wraz z osłonami, czy przewód odprowadzający fi 8 ma być również wykonany na dachu ? Nie można tego obmierzyć i wycenić na podstawie projektu oraz rysunków do projektu, ponieważ nie ma podanych na nich wymiarów budynku.

**Odpowiedź 1**

Wymianie podlega część instalacji odgromowej, tj. instalacje na elewacjach, które będą ocieplane. Poniżej przybliżone wymiary rzutu budynku, wysokość budynku ok. 10,7 m:



**Pytanie nr 2**

Wymiana obróbek blacharskich - czy zamawiający potwierdza ilość m2 obróbek blacharskich z przedmiaru? - jak wyżej; w projekcie brak wymiarów budynku. Ponadto czy nie będzie konieczności ułożenia np. płyty OSB gr 18mm o szerokość docieplenia celem obsadzenia na niej obróbek i zgrzaniu na niej papy ? jeżeli tak, prosimy o podanie obmiaru.

### Odpowiedź 2

Zamawiający potwierdza ilość obróbek blacharskich z przedmiaru. Należy przewidzieć zastosowanie np. płyty OSB.

### Pytanie 3

Czy wycenie mają podlegać drzwi zewnętrzne aluminiowe zgodne z opisem R13?

### Odpowiedź 3

Tak, ale Zamawiający prosi o przyjęcie 2 szt. drzwi, łącznie o pow. 5,50 m<sup>2</sup>.

### Pytanie 4

Czy wykonanie izolacji fundamentów wraz z iniekcją grawitacyjną obejmuje obwód budynku; wszystkie ściany i czy zamawiający potwierdza zakres ilościowy z przedmiaru ? - jak wyżej; w projekcie brak wymiarów budynku celem weryfikacji.

### Odpowiedź 4

Nie, obejmuje tylko izolację fundamentów dwóch ścian które będą ocieplane. Zamawiający potwierdza ilość izolacji fundamentów z przedmiaru.

### Pytanie 5

Jaki ma być użyty tynk silikonowy czy akrylowy, ponieważ w rysunkach podany jest akrylowy, natomiast w opisie silikonowy ?

### Odpowiedź 5

Zamawiający dopuszcza tynk silikonowy lub silikonowo -silikatowy.

### Pytanie 6

Montaż daszku systemowego nad wejściem ze szkła bezpiecznego - Prosimy o podanie wymiarów daszku do wyceny.

### Odpowiedź 6

Daszek systemowy jak na zdjęciach poniżej





#### Pytanie 7

Wykonanie nowego zadaszenia na istniejącej konstrukcji stalowej z płyty poliwęglanowej - Prosimy o podanie wymiarów daszku do wyceny

#### Odpowiedź 7

Wykonanie remontu schodów od strony zachodniej wraz z wymianą pokrycia zadaszenia jest uwzględnione w przedmiarze. Zamawiający koryguje następujące omyłki obmiaru:

poz. 4: zamiast  $7,75 \cdot 1,75 = 13,563 \text{ m}^2$ , powinno być  $10,75 \cdot 1,75 = 18,813 \text{ m}^2$ ,

poz. 51: zamiast  $7,75 + 1,70 = 9,450 \text{ m}^2$ , powinno być  $10,75 \cdot 1,70 = 18,275 \text{ m}^2$ ,

poz. 53: zamiast  $7,75 \cdot 1,70 + 0,17 \cdot 1,70 \cdot 9 = 15,776 \text{ m}^2$ , powinno być  $10,75 \cdot 1,70 + 0,17 \cdot 1,70 \cdot 9 = 20,876 \text{ m}^2$ ,

poz. 54: zamiast  $7,75 \cdot 1,70 + 0,17 \cdot 1,70 \cdot 9 = 15,776 \text{ m}^2$ , powinno być  $10,75 \cdot 1,70 + 0,17 \cdot 1,70 \cdot 9 = 20,876 \text{ m}^2$ ,

poz. 55: zamiast  $15,776 \text{ m}^2$ , powinno być  $20,876 \text{ m}^2$ ,

poz. 56: zamiast  $15,776 \text{ m}^2$ , powinno być  $20,876 \text{ m}^2$ ,

poz. 59: zamiast  $7,75 + 1,20 = 8,95 \text{ m}$ , powinno być  $10,75 + 1,20 = 11,95 \text{ m}$ ,

poz. 60: zamiast  $7,75 + 1,70 \cdot 9 + 0,17 \cdot 9 = 24,580 \text{ m}$ , powinno być  $10,75 + 1,70 \cdot 9 + 0,17 \cdot 9 = 27,580 \text{ m}$ .

#### Pytanie 8

Montaż nowej balustrady ze stali nierdzewnej zgodnie ze schematem - prosimy o podanie ilości mb balustrady

Odpowiedź 8

W przedmiarze uwzględnione jest odnowienie balustrady zewnętrznej na schodach, ale tylko od strony zachodniej.

Pytanie 9

Pozycja 47 w przedmiarze - Pokrycie dachów o pow. ponad 100 m<sup>2</sup> papą zgrzewalną 380.38 m<sup>2</sup> - Czy ta pozycja z tym obmiarem jest do wykonania ?

Odpowiedź 9

Zamawiający nie potwierdza, błąd w przedmiarze. W załączeniu poprawiony przedmiar.

Pytanie 10

Naprawa zarysowań i spękań w ścianach - czy pozycja nr 7 w przedmiarze określa obmiar naprawy w tej technologii opisanej w projekcie ? Prosimy o podanie zbliżonej ilości mb wykonania naprawy

Odpowiedź 10

Tak, pozycja 7 przedmiaru dotyczy naprawy zarysowań i spękań w ścianach.

Pytanie 11

Pozycja 34 w przedmiarze - Ocieplenie ścian budynków płytami styropianowymi - system STOPTER - przyklejenie płyt styropianowych do ścian - 324.952 m<sup>2</sup> - czy zamawiający potwierdza ilość m<sup>2</sup> z przedmiaru ? w projekcie brak wymiarów budynku celem weryfikacji.

Odpowiedź 11

Zamawiający potwierdza.

WÓJT  
*Zowczak*  
mgr inż. Karolina Zowczak